



USI DE INTERIOR - METALICE

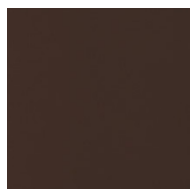
Pline



Vopsea poliester



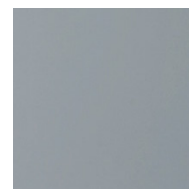
ALB



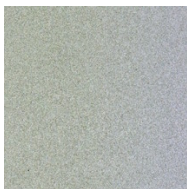
MARO



CREM



GRI



sahara

Canaturile de interior sunt disponibile în două tipuri de executare: din tablă rezistentă la acizi cu ambele suprafețe galvanizate. Canatele din tablă rezistentă la acizi sunt disponibile în set împreună cu toc metallic de colț executat din aceeași tablă, canatele sunt folosite în clădiri care necesită condiții igienice mari, caracteristice pentru branșa gastronomică, întreprinderi de prelucrarea articolelor alimentare etc. Întrebuințarea tablei rezistente la acizi, datorită proprietăților ei chimice și mecanice asigură rezistența totală față de agenții exteriori (chiar și în mediu agresiv chimic).

Ambele fețe ale canatelor fiind galvanizate și supuse unui tratament chimic special cât și faptului că sunt vopsite electrostatic cu vopsea poliester, ușile se caracterizează printr-o rezistență excepțională la abraziune și solicitări mecanice. Datorită faptului că sunt executate estetic canatele sunt foarte căutate, iar noi le recomandăm să fie utilizate la beciuri, garaje, încăperi administrative etc. La canatele cu geam am folosit geam de siguranță.

Ambele fețe ale canatelor fiind galvanizate și supuse unui tratament chimic special cât și faptului că sunt vopsite electrostatic cu vopsea poliester, ușile se caracterizează printr-o rezistență excepțională la abraziune și solicitări mecanice. Datorită faptului că sunt executate estetic canatele sunt foarte căutate, iar noi le recomandăm să fie utilizate la beciuri, garaje, încăperi administrative etc. La canatele cu geam am folosit geam de siguranță.

La canatele metalice executate din tablă rezistentă la acizi recomandăm tocul metallic de colț de 100 mm din aceeași tablă, iar celelalte canate – orice toc metallic.

## CONSTRUCTIA PRODUSULUI

Construcție în manta închisă din tablă rezistentă la acizi sau tablă de oțel galvanizat. Între fețele canatului miezul poate fi : spumă poliuretanică, vată minerală sau fagure de stabilizare, cu ranforsări din lemn în locurile de montaj pentru balamale și broască. La varianta din tablă rezistentă la acizi am folosit feronieria din oțel inox.

## FINISAJ SUPRAFATA

Executat din tablă galvanizată – miezul între fețe în fagure: vopsite electrostatic cu vopsea poliester. Cele cu miez din spumă poliuretanică sau vată minerală sunt nevopsite. La cele executate din tablă rezistentă la acizi – miezul nu este acoperit.

## CULOARE

Canatele executate din tablă rezistentă la acizi sau cu miezul din spumă poliuretanică sau vată minerală nu sunt vopsite:

- Alb (RAL9016)
- Gri (RAL7035)
- Maro (RAL8028)
- "Sahara"

## MODEL

Într-un singur canat și în două canate (numai la cele din tablă galvanizată): pline și cu geam.

## ACCESORII INCLUSE STANDARD

- Două balamale cu știft (trei balamale la canatele cu dimensiunea de "100"
- broască cu pregătire pentru cilindru, geam de siguranță – transparent

## ACCESORII OPTIONALE

- Grila sau panourile de ventilație (numai la canatele din tablă galvanizată)
- mânerul cu șild
- a treia balamă la canatele cu dimensiunea de "60", "70", "80", "90".

## TOC

---

- Toc de ușă metalic de colț cu dimensiunea laturii de 100 mm, din tablă rezistentă la acizi
- Toc de ușă din metal
- Toc de ușă reglabile Porta SYSTEM
- Toc de ușă Minimax

## OBSERVATII

---

- Agreement tehnic AT-06-0701/2004, COBR Poznan.

DISTRIBUITOR AUTORIZAT IN JUD. PRAHOVA  
S.C.SANTAL PROD SRL PLOIESTI  
B-dul REPUBLICII 301 B  
tel : 0244 51 62 18  
fax : 0244 56 37 60  
mob: 0726 726 825 (0726 santal)  
web : [www.container.ro](http://www.container.ro)  
email : [office@container.ro](mailto:office@container.ro)